

Modus

Automatisme
pour portails à battants



Modus

Automatisme pour portails à battants avec vantaux jusqu'à 4,2m - 500Kg

PERFORMANCES BREVETÉES

Grâce à sa mécanique brevetée, le Modus peut automatiser des portails imposants allant jusqu'à 4.2 m et 500 kg. Il dispose d'un réglage de fins de course mécaniques permettant un ajustement précis du vantail en ouverture et fermeture. Facile et rapide à installer avec ses 165 mm de large, il est disponible en 2 versions de moteur avec 2 bras standards, et 2 bras en option : bras à coulisse et bras à rotule, pour tout type d'installation. Ses 4 kgs d'aluminium moulé, les étages de réduction du boîtier mécanique totalement inoxydable et le lubrifiant synthétique de grande qualité font de Modus un automatisme ultra résistant et utilisable quelque soit la température extérieure. La motorisation en 24 V permet des installations en mode intensif.

ELECTRONIQUE INTELLIGENTE

Le Modus possède une électronique STAR M224. Elle simplifie la vie de l'installateur, garantissant des performances très importantes en terme de sécurité, durée et vitesse. Le logiciel complet accélère l'installation de l'automatisme et la maintenance devient simple et pratique. Les fusibles de rechange et la carte mémoire amovible sont quelques exemples des fonctionnalités de ce produit fiable et innovant. La technologie du logiciel PWM (impulsion avec modulation) garantit la sécurité en cas d'obstacle et permet l'ajustement de la vitesse lors de l'ouverture et la fermeture du portail.



1.



2.



3.

1. LOGIQUE DE COMMANDE

Ajustements rapides avec trimmer et dip-switch, programmation en auto-apprentissage

2. BRAS ARTICULÉ

Robuste bras en aluminium moulé avec sécurité anti-cisaillement

3. FIN DE COURSE

Robuste fin de course réglable en acier

Accès pratique à la logique de commande



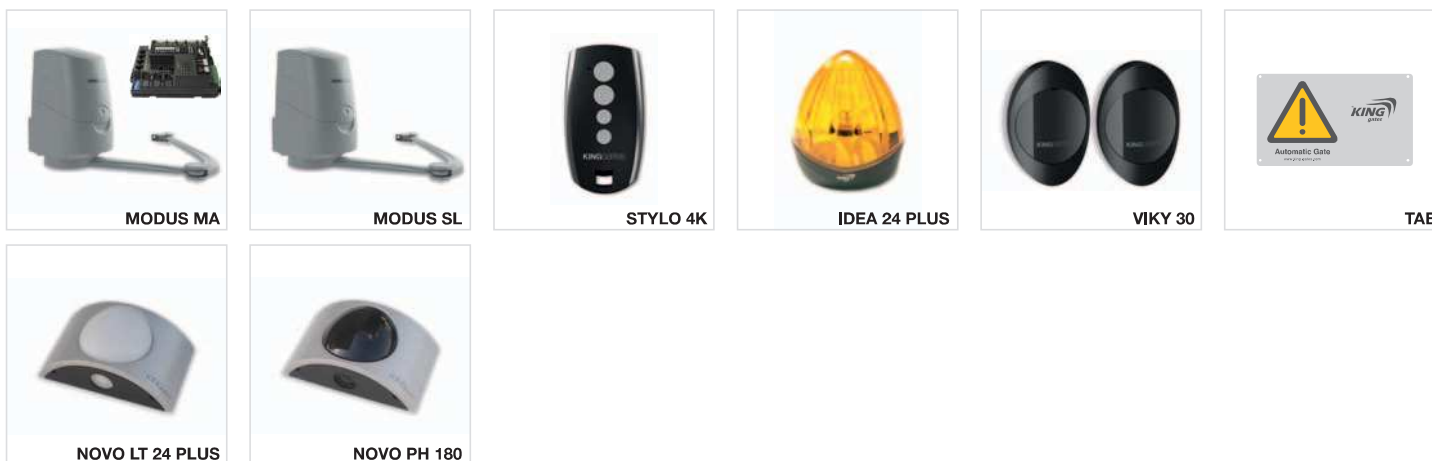
Structure en aluminium moulé

Débrayage protégé

DONNÉES TECHNIQUES

Code		MODUS 280	MODUS 420
Alimentation	(Vac 50 Hz)	230	
Moteur	(Vac/Vdc)	24	
Puissance moteur	(W)	30	45
Vitesse	(giri/min.)	0,9 ÷ 1,5	
Courant absorbé	(A)	1,25	1,87
Poids	(kg)	7,5	
Longueur max vantail	(m)	2,8	4,2
Poids max vantail	(kg)	300	500
Cycle de travail	(%)	50	
Dimensions	(mm)	165x250x306	
Température de fonctionnement	(°C)	-20 ÷ +55	

VERSIONS DISPONIBLES :



MOTEURS - VERSIONS DISPONIBLES

Code	Moteur	Électronique	Récepteur radio	Butée fins de course	Kit de fixation	Dimension max vantail
Modus 280 SL	24 Vdc	-	-	• (2)	•	2,8 m; 300 kg
Modus 280 MA	24 Vdc	Star M 224	•	• (2)	•	2,8 m; 300 kg
Modus 420 SL	24 Vdc	-	-	• (2)	•	4,2 m; 500 kg
Modus 420 MA	24 Vdc	Star M 224	•	• (2)	•	4,2 m; 500 kg

KIT - VERSIONS DISPONIBLES

Code	Modus 280 MA	Modus 280 SL	Modus 420 MA	Modus 420 SL	MO Link 420	Stylo 4K	Idea 24 Plus	Viky 30	Tab	Dimension maxi vantail
Modus Kit 280	•	•			• (2)	• (2)	•	•	•	2,8 m; 300 kg
Modus Kit 280 LT	•	•			• (2)	• (1)		•		2,8 m; 300 kg
Modus Kit 420			•	•	• (2)	• (2)	•	•	•	4,2 m; 500 kg
Modus Kit 420 LT			•	•	• (2)	• (1)		•		4,2 m; 500 kg

Code	Modus 280 MA	Modus 280 SL	Modus 420 MA	Modus 420 SL	MO Link 420	Stylo 4K	Novo LT 24 Plus	Novo PH 180	Tab	Dimension maxi vantail
Novo Kit										
Modus Kit 280 NV	•	•			• (2)	• (2)	•	•	•	2,8 m; 300 kg
Modus Kit 420 NV			•	•	• (2)	• (1)	•	•	•	4,2 m; 500 kg

Les motoréducteurs Modus ne contiennent pas le bras de connexion au vantail. Il est nécessaire de choisir le bras le plus indiqué au portail dans la liste de la page suivante.
Les kit contiennent le bras MO LINK420.

BRAS ARTICULÉS



MO LINK 180

Pour vantail jusqu'à 1.8 mm.
Distance maximum entre l'axe de rotation du portail et la surface de fixation du motoréducteur 200 mm.



MO LINK 420

Pour vantail jusqu'à 4.2 mm.
Distance maximum entre l'axe de rotation du portail et la surface de fixation du motoréducteur 350 mm.



MO L C18 SX

Bras à coulisse pour vantail allant jusqu'à 1.8m - 300 kg.
Version sx.

MO L C18 DX

Bras à coulisse pour vantail allant jusqu'à 1.8m - 300 kg.
Version dx.



MO Link R42

Bras rotatif (inclinaison +/-8°)
Dimensions maxi du vantail 4.2m - 500 kg

ACCESSOIRES



BK 40

Butée fins de course mécaniques (prix/paquet 2)



SBLO 800

Déverrouillage extérieur



BAT M 016

Batteries de secours 24V 1,6 Ah



BAT K2

Carte de charge des batteries Bat M016



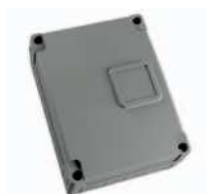
LOCK HO

Serrure électrique 12V horizontale



LOCK VE

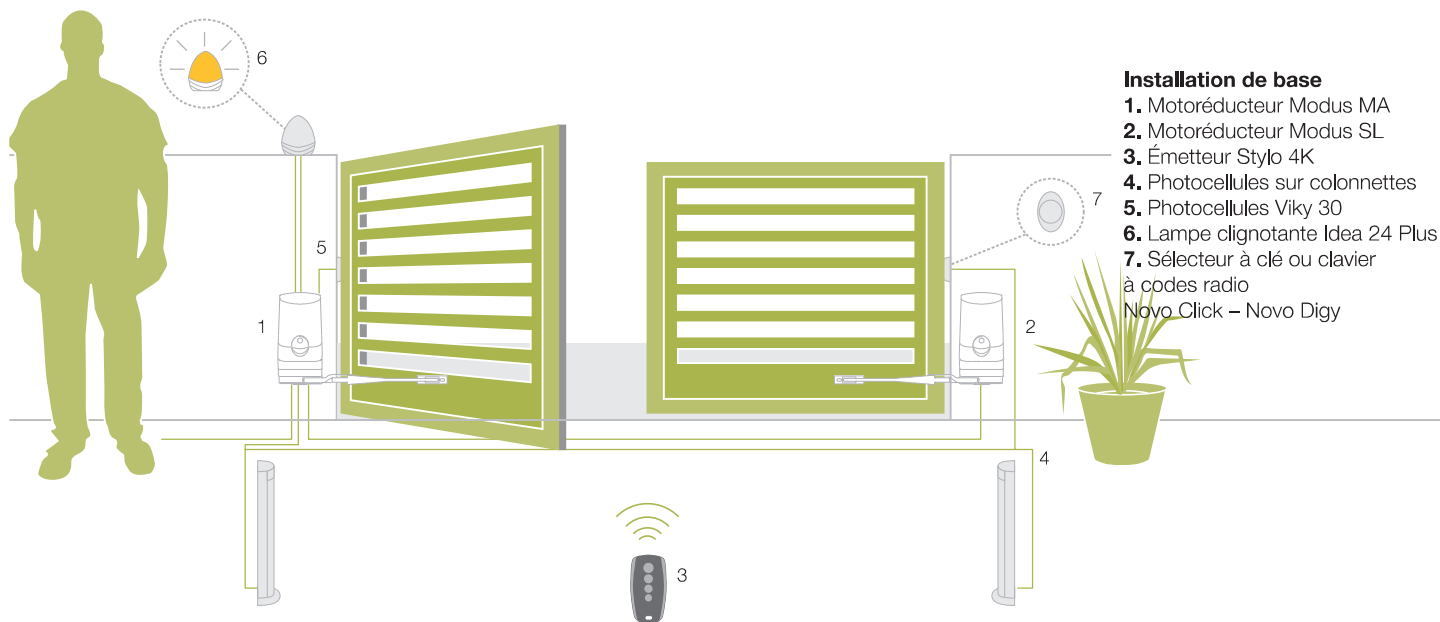
Serrure électrique 12V verticale



STAR M224 BOX

Centrale de commande avec boîtier plastique, transformateur et récepteur radio pour un ou 2 Modus SL

SCHÉMA D'INSTALLATION



Installation de base

1. Motoréducteur Modus MA
2. Motoréducteur Modus SL
3. Émetteur Stylo 4K
4. Photocellules sur colonnettes
5. Photocellules Viky 30
6. Lampe clignotante Idea 24 Plus
7. Sélecteur à clé ou clavier à codes radio Novo Click – Novo Digy

KINGgates srl