

PORTAIL PIVOTANT AUTOMATIQUE MOTORISATION PP 350



EN 13241-1
Conforme à la norme
Européenne

Avantages

- Verrouillage sans ventouse ni serrure
- Débrayage intérieur et extérieur
- Compatible clé pompier
- Motorisation non apparente
- Mouvement souple et silencieux
- Moteur à bain d'huile



Applications : Copropriétés / Tertiaire - Usage Intensif - Sites sensibles au vandalisme

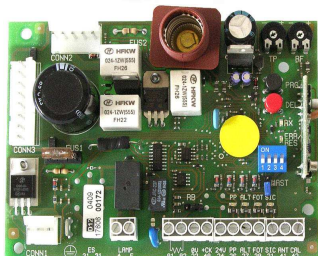
CARACTERISTIQUES



Le motoréducteur est installé dans une cuve en acier traité scellée en sol qui assure également le pivotement bas du portail . Le pivotement haut est réalisé par un palier monté sur roulement à bille étanche.

Le moteur et son réducteur à roue et vis sans fin sont immergés dans un bain d'huile diélectrique qui assure non seulement la lubrification des organes mécaniques, mais aussi la dissipation de chaleur du moteur, ce qui permet un usage intensif de l'installation. L'ensemble motoréducteur est monté dans son carter entièrement étanche - IP67. Il permet de motoriser des portails de grande dimensions même tôlés.

Le débrayage en cas de panne est très aisé et peut être effectué de l'intérieur et de l'extérieur grâce à un système de levier et poignée deverrouillable par clé
Le canon est de type standard profil européen et le portail peut être équipé de canon pompier pour les interventions d'urgence.



L'armoire de commande électronique assure la gestion des périphériques de puissance de commande, de sécurité, et de signalisation. Elle peut être livrée sous coffret plastique ou métallique avec serrure à clé selon la sensibilité du site.

L'électronique permet de gérer les asservissements entre les divers éléments ainsi que le réglage électrique du couple moteur. Cette dernière disposition permet un arrêt du portail sur obstacle et d'éviter l'usure liée à un embrayage mécanique. Le temps de fonctionnement moteur est réglable de façon à ce que le moteur soit utilisé de façon optimale sans chauffe inutile.



Les cellules photo-électriques de détection de présence visualisent un éventuel obstacle et assurent la sécurité dans les phases de mouvement du portail.

La coque de protection est en aluminium et polycarbonate teinté de forte épaisseur permettant une excellente résistance au vandalisme.



Les organes de **signalisation lumineuse** sont protégés par une grille en acier traité rendant le système résistant aux chocs éventuels. L'éclairage se fait par des leds qui assurent un très bon rendement et une durée de vie prolongée.



Le palpeur de sécurité de détection de contact fixé sur le chant du portail inverse le mouvement en cas d'impact. Sa conception par profil caoutchouc souple et contact situé dans le profil permet une détection sans choc sur l'obstacle. Dès que le profil se déforme, l'armoire de commande envoie l'information au moteur d'inverser le mouvement du portail

Télécommandes radio, clavier à code, badges, interphonie classique ou sur réseau téléphonique



INDUSTRIES - SYNDICS DE COPROPRIÉTÉ - ADMINISTRATIONS

FRANCE TELECOM - PERRIER - LA POSTE - MINISTÈRE DE LA DÉFENSE - CONSEILS GÉNÉRAUX ET RÉGIONAUX
CHU - SNCF - BOUYGUES - EIFFAGE - OPHLM - CALBERSON - EUROPCAR - CONSERVATOIRE DU LITTORAL
CCI - DDE - EDF / GDF - CARREFOUR - INTERMARCHÉ - LECLERC - RENAULT - ASICS - TAT INDUSTRIE
PICARD - CRÉDIT AGRICOLE - SALINS DU MIDI - RHODIA CHIMIE - AÉROPORTS

Tél : 04 67 84 25 68
Fax : 04 67 84 17 25
Mail : acsprotect@yahoo.fr

